

Alle kinderen doen mee

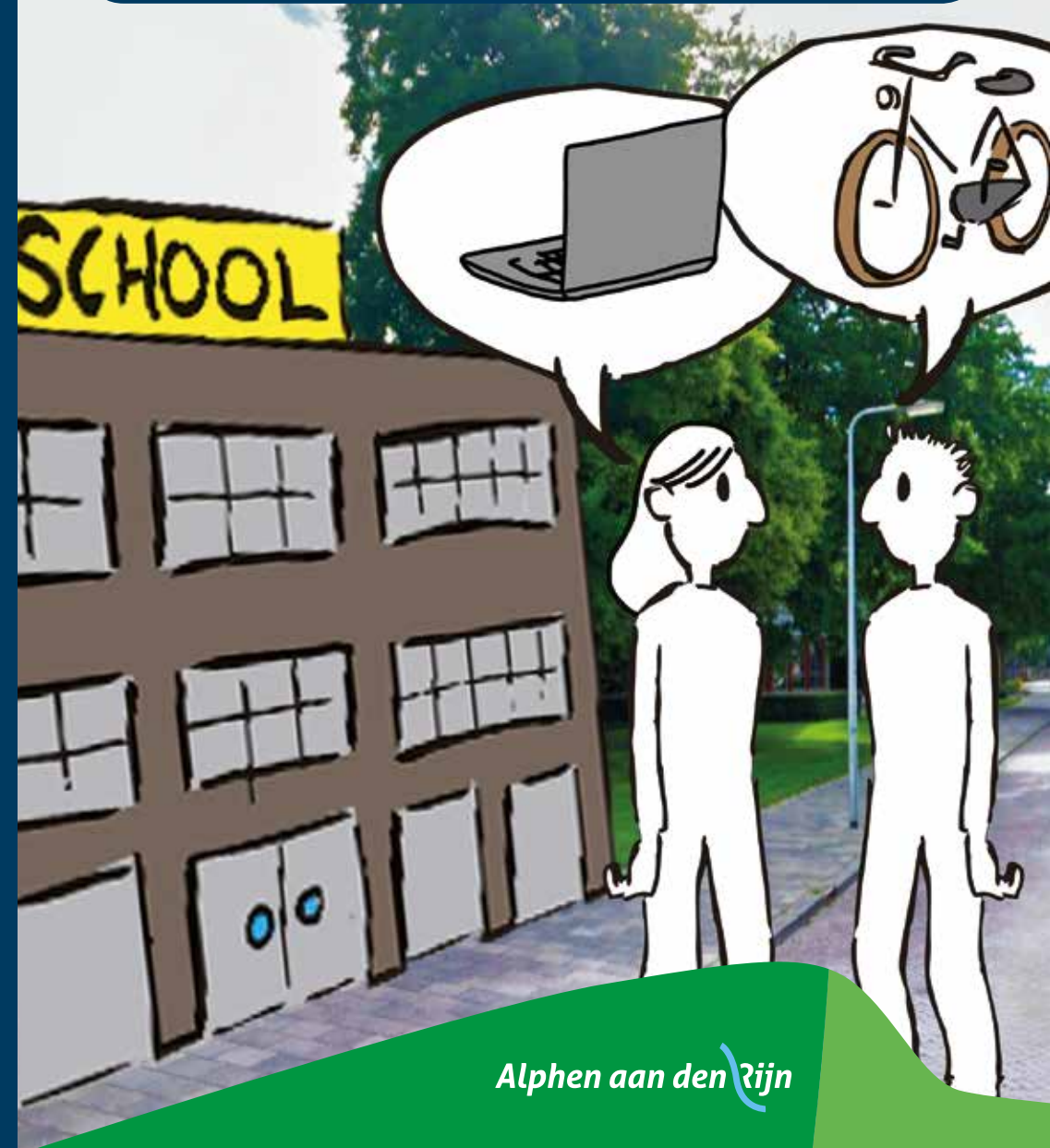
Extra's voor gezinnen met een krappe beurs

Heeft u vragen?

- Bel naar het Serviceplein via 140172 tussen 8.30 - 17.00 uur of kom langs. Dit kan op maandag van 13.00 tot 16.30 uur en dinsdag tot en met vrijdag van 9.00 tot 16.30 uur.
- Stuur een e-mail naar Stichting Leergeld: info@elkkinddoetmee.nl.
- Stuur een e-mail naar Jeugddeelnamefonds: info@jeugddeelnamefonds.nl.



"Mijn zusje Maja en ik moeten werkstukken maken op de computer. Wij hebben geen computer thuis. Ik moet mijn huiswerk steeds maken op school. Gisteren hebben wij een laptop opgehaald met behulp van Stichting Leergeld. Ik kocht ook een nieuwe rugzak met de schoolspullenpas."



Colofon

Juli 2019

Gemeente Alphen aan den Rijn
Postbus 13, 2400 AA Alphen aan den Rijn
Stadhuisplein 1, 2405 SH Alphen aan den Rijn
Telefoon 14 0172
www.alphenaandenrijn.nl

Heeft u een laag inkomen en (schoolgaande) kinderen? Dan zijn er in de gemeente Alphen aan den Rijn verschillende organisaties die u kunnen helpen.

Laag inkomen

U heeft een laag inkomen als uw netto maandinkomen niet hoger is dan 120% van het minimum inkomen. De hoogte is afhankelijk van uw leeftijd en gezin.

Bijvoorbeeld:

- Bent u getrouwd of woont u samen dan is dit bedrag ongeveer € 1.670 netto per maand.
- Bent u alleenstaande ouder dan is dit bedrag ongeveer € 1.170 netto per maand.



“Ik ga dit jaar naar de brugklas. Ik kan niet naar mijn nieuwe school lopen, dat is te ver. Mijn ouders hebben geen geld om een fiets te kopen. Gelukkig kwam de buurvrouw met een folder voor mijn ouders. Met hulp van Stichting Leergeld, heb ik nu een zwarte fiets. Ik kan samen met mijn klasgenoten naar school fietsen.”

Wat kan ik aanvragen?

U ziet in de volgende tabellen een overzicht van de bijdragen. Ook ziet u bij wie u het kan aanvragen.

Mijn kind is tussen de 2,5 en 4 jaar

Wat

- Kosten peuteropvang voor maximaal 7 uur per week en maximaal 40 weken per jaar.

Aanvragen

U vraagt dit aan bij de gemeente. Hiervoor belt u met 14 0172 of komt u langs bij het Serviceplein. Kijk voor meer informatie op: www.alphenaandenrijn.nl/bijdragepeuteropvang

Voorwaarden voor het aanvragen van bijdrage peuteropvang:

- U heeft geen recht op kinderopvangtoeslag via de Belastingdienst.
- De opvang staat geregistreerd in het Landelijk Register voor Kinderopvang.
- Uw kind heeft geen indicatie voor voor- en vroegschoolse educatie (vve). Heeft uw kind een taalachterstand dan krijgt uw kind mogelijk vve.
- U krijgt geen bijdragen voor kinderopvang via Participe (sociaal medische indicatie).

Mijn kind zit op de basisschool

Wat

- lesgeld voor een sportclub of;
- zwemlessen, of;
- lesgeld voor een culturele activiteit.

Aanvragen

Dit kunt u niet zelf. Op www.jeugddeelnamefonds.nl vindt u meer informatie.

- schoolspullenpas voor bijvoorbeeld een schooltas, gym schoenen en gymkleding;
- gezinscomputer/-laptop;
- kosten direct aan school, zoals een schoolreis;
- verjaardagsbox.

Via de website www.elkkinddoetmee.nl/alphenaandenrijn kunt u zelf een aanvraag doen.

Mijn kind zit op de middelbare school (tot 18 jaar)

Wat

- lesgeld voor een sportclub of culturele activiteit.

Aanvragen

Dit kunt u niet zelf. Op www.jeugddeelnamefonds.nl vindt u meer informatie.

- schoolspullenpas voor bijvoorbeeld een schooltas, gym schoenen en gymkleding;
- laptop voor de middelbare school;
- fiets voor de middelbare school;
- kosten direct aan school, zoals schoolreis.

Via de website www.elkkinddoetmee.nl/alphenaandenrijn kunt u zelf een aanvraag doen. Hier vindt u ook meer informatie over Stichting Leergeld.



“Mijn beste vriendin Amira mocht van haar ouders op voetbal. Ik wilde dat ook heel graag. Mijn moeder zorgt alleen voor mij en mijn broertje. We hebben daarom niet veel geld. De moeder van Amira vertelde over het Jeugddeelnamefonds. Dankzij dit fonds voetballen Amira en ik nu elke week.”